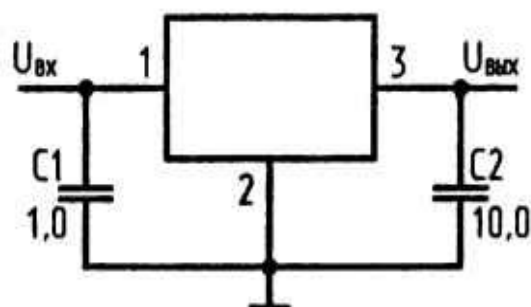


КР1158ЕН12А, КР1158ЕН12Б, КР1158ЕН12В, КР1158ЕН12Г, КФ1158ЕН12А, КФ1158ЕН12Б, КФ1158ЕН12В, КФ1158ЕН12Г

Микросхемы представляют собой стабилизатор напряжения с фиксированным положительным выходным напряжением 12 В. Корпус типа КТ-27 для КР1158ЕН12(А, Б), масса не более 1 г и КТ-28 для КР1158ЕН12(В, Г), масса не более 2 г, ТО-252 (КФ1158ЕН12).

Назначение выводов: 1 - вход; 2 - общий (соединен с теплоотводом); 3 - выход.



Типовая схема включения КР1158ЕН12

Электрические параметры

Выходное напряжение.....	$12 \pm 2\%$ В
Выходное напряжение (порог срабатывания защиты)	≥ 26 В
Падение напряжения между входом и выходом:	
- при $I_H = 0,1$ А.....	$\leq 0,3$ В
- при $I_H = 0,4$ А.....	$\leq 0,6$ В
Ток потребления:	
- при $I_H = 10$ мА.....	≤ 3 мА
- при $I_H = 400$ мА.....	≤ 80 мА
Нестабильность по напряжению при $U_{вх} = 6...26$ В.....	$\leq 0,05$ %/В
Нестабильность по току при $I_H = 5...400$ мА	$\leq 0,01$ %/мА

Предельно допустимые режимы эксплуатации

Входное напряжение:

- постоянное..... ≤ 35 В
- импульсное..... ≤ 60 В

Выходной ток:

- КР1158ЕН12(А, Б)..... $0,5$ А

- КР1158ЕН12(В, Г).....0,8 А
- КФ1158ЕН12(А-Г)0,15 А

Тепловое сопротивление:

- КР1158ЕН12(А, Б), КФ1158ЕН12(А-Г)..... ≤ 100 °С/Вт
- КР1158ЕН12(В, Г)..... ≤ 80 °С/Вт

Температура кристалла.....150 °С

Температура окружающей среды-45...+85 °С